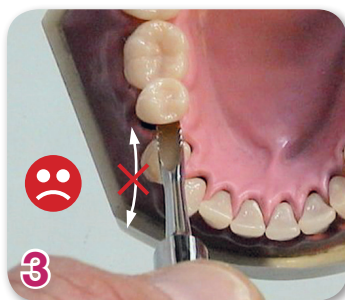
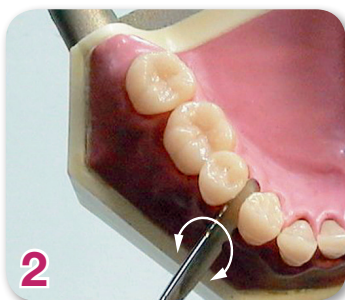


Modifizierter Hebel nach Za. Beck Modified Root Elevator acc. to Beck



Durch den Ellipsenschliff an der Instrumentenspitze und der planförmigen Fläche ist ein schonendes Eindringen in den Interdentalraum bzw. Periodontalspalt optimal gewährleistet.

Because of the elliptical shape of the instruments tip, it is easy to penetrate the interdental space with this instrument.

Aufgrund dieser Formgebung sind durch 180° Drehung vier Luxationsbewegungen möglich, je 2 x mesial und 2 distal.

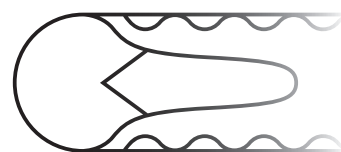
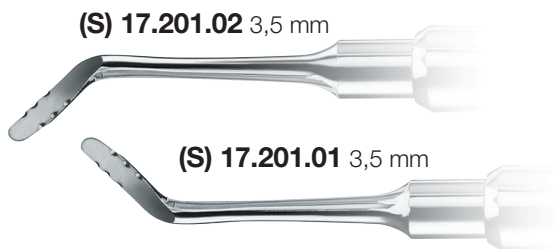
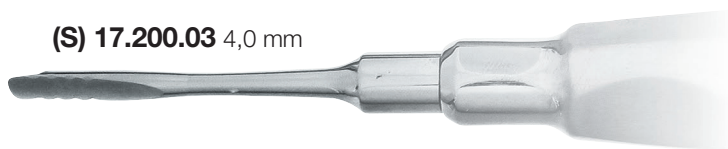
Due to the shape, it is possible by turning the instrument 180°, to luxate in four directions; 2 mesial and 2 distal directions.

Achtung! Es ist nicht vorgesehen, diese Instrumente hebelnd einzusetzen, wie es z. B. auf der Abbildung 3 zu sehen ist.

Durch die spezielle Formgebung ist eine axial hebelnde Belastung der Instrumentenspitzen zu vermeiden, da dies zu Bruch führen kann. Für Schäden, welche durch unsachgemäßen Gebrauch der Instrumente entstehen, können wir leider keine Haftung übernehmen.

Attention! It is not foreseen, to use the instrument as lever, as shown on the picture 3 or in any other way.

Because of the special shape an over strengthening of the tip can cause breakage, damages, caused by improper use, we cannot be held responsible for.



Rückseite der Instrumentenspitze

Back side of the instrument tip

